



Wiek działa na korzyść minivana Opla, ale czy to wystarczy, by pokonać starszych i bardziej doświadczonych rywali?

Coraz większy wyb

Szukający auta rodzinnego mogą być zadowoleni – grono minivanów stale się powiększa. Opel Zafira Tourer staje do walki z Peugeotem 5008 i Toyotą Verso.

Dobre wieści są także dla miłośników poprzedniej generacji Zafiry. Auto nadal będzie produkowane pod nazwą Zafira Family. Dlatego, by odróżnić obie generacje auta, nowy minivan nosi dodatkowy przydomek „Tourer”.

Informacja o równoległej sprzedaży obu Zafir nie znalazła się tu przypadkowo – cena nowego minivana Opla jest bar-

dzo wysoka. Testowy egzemplarz kosztuje 107 000 zł. OK, ma pod maską niezły silnik Diesla i bardzo bogate wyposażenie, ale rywale też nie muszą się wstydzić. Zwłaszcza Peugeot. Auto ma sporo do zaoferowania, jeśli chodzi o komfort podróżowania, ma też wyraźnie mocniejszy silnik. I jest do tego tańsze od rywala z Ruesselsheim. Co zaskakujące, tańsza

od Opla jest także Toyota. Japoński minivan dysponuje zbliżoną do Zafiry mocą.

Coś za coś

Wyśrubowane ceny całej zestawianej trójki usprawiedliwiają przestronne nadwozia, mocne i oszczędne silniki Diesla oraz bogate wyposażenie. Ale dziś to nie wystarczy. Także komplet poduszek powietrz-

nych, ESP i dwustrefowa klimatyzacja to coraz częściej za mało, by przyciągnąć klientów. Dziś coraz większe znaczenie odgrywają tzw. gadzety, czyli systemy wspomagające kierowcę.

W tej dziedzinie wyraźnie widać różnicę wieku między produkowaną od 2009 r. dwójką (Peugeotem i Toyotą), a najświeższym w tym zestawieniu Oplem. W Verso w tej

dziedzinie nie można liczyć na zbyt wiele. Lista opcji w ogóle jest bardzo krótka – składa się z czterech pakietów i... systemu nawigacji satelitarnej. Prózno więc szukać systemu ostrzegającego o pojazdach w martwym polu lusterek czy aktywnego tempomatu. Z elementów, które ułatwiają życie kierowcy, można zamówić tylko tempomat i elektroniczny kluczyk, które-



OPEL Zafira 2.0 CDTI
 Moc maks.: 130 KM
 0-100 km/h: 10,7 s*
 Prędkość maks.: 190 km/h
 Cena: 107 000 zł

PEUGEOT 5008 2.0 HDi
 Moc maks.: 150 KM
 0-100 km/h: 9,5 s*
 Prędkość maks.: 195 km/h
 Cena: 98 500 zł

TOYOTA Verso 2.0 D-4D
 Moc maks.: 126 KM
 0-100 km/h: 11,2 s*
 Prędkość maks.: 185 km/h
 Cena: 94 990 zł

Opel, choć najnowszy w stawce, wcale nie jest najprzystrojnniejszy



Opel Zafira Zewnętrzne fotele można zsunąć. Opel zapewnia tu nieco więcej miejsca niż Peugeot, ale przegrywa z Verso.



Peugeot 5008 Stoliki w przednich oparciach są seryjne. Jadący w drugim rzędzie mają tu najmniej miejsca na nogi.



Toyota Verso Trzy indywidualne fotele są twarde, ale i wygodne. Jest tu nieco wyżej i szerzej niż u obydwo konkurentów.

ór

go nie trzeba wyjmować z kieszeni, by otworzyć auto czy uruchomić silnik (wchodzą w skład pakietu Plus za 8000 zł). Seryjną jest kamera cofania.

Lepiej pod tym względem jest w Peugeocie. Odmiana Allure jest standardowo wyposażona w wyświetlacz Head Up (nieдостапny u żadnego z rywali, nawet za dopłatą), gniazdo USB, system Bluetooth, radar odległości od poprzedzającego pojazdu, tempomat czy pakiet video. Z tego ostatniego (dopłata wynosi 4000 zł) ucieszą

się przede wszystkim podróżujący w drugim rzędzie dzieci. W jego skład wchodzi dwa umieszczone w zagłówkach przednich siedzeń kolorowe, 7-calowe ekrany LCD i dwie pary słuchawek bezprzewodowych. Do każdego z monitorów można podłączyć niezależne źródła, np. odtwarzacz DVD i konsolę do gier.

Co ważne, w komplecie są specjalne pokrowce na zagłówki, dzięki którym można ukryć monitory przed wzrokiem amatorów cudzej własności.

To, jak lista wyposażenia dodatkowego może, a nawet powinna wyglądać, pokazuje rywalom Opel. Nowa Zafira

Siedmioosobowe kompaktowe minivany stanowią groźną konkurencję dla dużych aut tego typu

wręcz rozpieszcza kierowcę i pasażerów. Można do niej zamówić bardzo pomysłowy bagażnik na rowery, chowany... w tylnym zderzaku. Co ważne,

ten dodatek nie jest ekstremalnie drogi – kosztuje 3000 zł. Jego zamówienie wprawdzie eliminuje koło zapasowe, ale

jeśli ktoś planuje wozic rowery – zdecydowanie warto. System o nazwie FlexFix mieści dwa rowery i jest wyposażony w dodatkowe oświetlenie i...

ramkę do tablicy rejestracyjnej. To ostatnie rozwiązanie byłoby zbędne, gdyby miejsce na tablicę było w tylnym zderzaku (jest na pokrywie bagażnika).

Spójrzmy na listę „pomocników” kierowcy. Do Zafiry można zamówić system rozpoznawania znaków drogowych, kamerę cofania, aktywny tempomat, a także układ ostrzegający o niezamierzonej zmianie pasa ruchu. W wersji z reflektorami ksenonowymi Zafira może mieć także automatycznie włączane światła drogowe.



PORÓWNANIE Opel Zafira Tourer, Peugeot 5008, Toyota Verso

OPEL Zafira 2.0 CDTI Cosmo



Dynamiczne nadwozie to niejedyna wspólna z innymi Oplami cecha Zafiry Tourer. Podobna jest także tablica przyrządów z nieco przeładowaną przyciskami konsolą środkową. Mimo to obsługa urządzeń pokładowych nie sprawia problemów.



Przednie fotele mają możliwość wydłużenia siedziska - w dłuższej trasie to wygodne. W trzecim rzędzie (standard w wersji Cosmo) miejsca jest mniej niż u rywali.



Zgrabny tył Opla kryje bagażnik o maksymalnej pojemności 1792 litrów.



Wysuwany ze zderzaka bagażnik na rowery - genialne rozwiązanie!



Z siedmioma pasażerami bagażnik Zafiry mieści zaledwie 152 litry.

DO ZAFIRY MOŻNA ZAMÓWIĆ MNÓSTWO SYSTEMÓW WSPOMAGAJĄCYCH KIEROWCĘ. NAJWIĘKSZA WADA? WYSOKA CENA



Większość tych udogodnień ma w dodatku rozsądnie skalkulowane ceny.

Przewaga dzięki mocy

Peugeot dysponuje najmocniejszym silnikiem z całej trójki i, jak łatwo się domyślić, ma wyraźną przewagę jeśli chodzi o osiągi. Nie tyle prędkość maksymalną (choć tu także 5008 góruje nad rywalami), ale przyspieszenie. Jako jedyny z porównywanych aut osiąga 100 km/h w czasie krótszym niż 10 sekund. Opel jest o ponad sekundę gorszy, a stawkę zamy-

Peugeot ma najlepsze osiągi. Ale Opel i Toyota są od francuskiego konkurenta oszczędniejsze

ka Toyota. Wszystkie trzy samochody uzyskały rezultaty lepsze od danych fabrycznych.

Sytuacja się zmienia, jeśli chodzi o elastyczność. Na czwartym biegu, by rozpędzić się od 60 do 100 km/h, Toyota potrzebuje zaledwie 6,4 sekundy. To lepszy rezultat nawet od mocniejszego o 24 KM Peugeota! Nie mówiąc o Oplu, który jest o ok. 3 sekundy wolniejszy. Gdy spojrzymy na wyniki na szóstym biegu (od 80 do 120 km/h) sytuacja wraca do normy - najlepszy wynik osiąga Peugeot.

Niestety, to co daje przewagę francuskiemu minivanowi, obraca się przeciw niemu w przypadku zużycia paliwa. Jako jedyny z porównywanych samochodów Peugeot zużywa w miesiąc więcej niż 8 l/100 km. Inna sprawa, że jego strata do rywali jest bardzo niewielka. Poza miastem najoszczędniejszy jest Opel.

Miejsce dla siódemki

Cała trójka może mieć dodatkowe fotele dla dwóch pasażerów w trzecim rzędzie. Ale tylko Opel (w wersji Cosmo) udogodnienie to oferuje w standardzie. Ze względu na ograniczone wymiary zewnętrzne, nie ma co liczyć na nadmierną przestrzeń na tych dodatkowych fotelach. Zwłaszcza na szerokość. Najlepiej pod tym względem jest w Toyocie. Jej przewaga nad



Oplem wynosi tu 17 cm, a nad Peugeotem 15 cm. Japoński minivan ma także najwięcej miejsca nad głową. Niestety, na tym plusy Verso się kończą. Na nogi siedzących w trzecim rzędzie najczęściej jest w Peugeocie.

Trzeci rząd siedzeń bywa używany sporadycznie, sprawdzimy więc, jak przestronne są minivany w dwóch przednich rzędach. Największe możliwości regulacji fotela oferuje Opel, znajdziemy w nim także najwięcej miejsca nad głową. Gdy istotniejsza jest szerokość wnętrza, najlepiej wybrać Peugeota. Z tyłu na nogi najczęściej miejsca jest w Oplu, zaś nad głową i na szerokość – w Toyocie.

W minivanie bardzo istotna jest pojemność bagażnika. Z siódmką pasażerów nie ma co liczyć na wiele. Na tyle niewiele, że trudno wyczerpać informacje o tym w oficjalnych danych producentów. Ale jeśli poszukać, Toyota przyznaje się do 155 litrów za trzecim rzędem siedzeń. Peugeot mieści całe 194 l, a Opel – 152 l.

Lepiej jest po złożeniu dodatkowych siedzeń. Najsłabsze możliwości ma wówczas Verso – mieści 440 litrów (po złożeniu drugiego rzędu, po dach – 1696 l). Lepszy jest Peugeot. Z piątką pasażerów na pokładzie jego bagażnik oferuje 679 litrów. Gdy złożymy wszystkie fotele poza przednimi, przestrzeń bagażowa zwiększa się do 1754 litrów. Opel ze swoimi 642 litrami jest na zbliżonym poziomie (po złożeniu siedzeń: 1792 l).

Przy tej okazji warto wspomnieć, że w Oplu jest możliwość złożenia środkowego fotela w drugim rzędzie (powstaje z niego spory podłokietnik). Dwa skrajne fotele można wówczas zsunąć ku sobie, dzięki czemu pasażerom jest znacznie wygodniej.

Proste nie jest złe

Dziś coraz więcej samochodów (także minivanów) ma zaawansowane zawieszenie wielowahaczowe. Tymczasem cała testowana trójka postawiła z tyłu na sprawdzone, znacznie prostsze i tańsze w serwisowaniu rozwiązanie – belkę skrętną. I wcale nie oznacza to kiepskich własności jezdnych. Przeciwnie – trudno mieć do któregoś z aut większe zastrzeżenia. Owszem, mają lekką skłonność do podsterowności, a Opel,

PEUGEOT 5008 2.0 HDi Allure



Masywna konsola środkowa nieco ogranicza przestrzeń dla kierowcy i pasażera. Brakuje za to porządnego uchwytu na kubek z napojem. W rodzinnym aucie to spore niedopatrzenie – rywale są tu od Peugeota zdecydowanie lepsi.



Siedzenia 5008 są wygodne, ale trudno je nazwać sportowymi – są zbyt płytko wyprofilowane. Miejsca na dwóch fotelach trzeciego rzędu jest wyraźnie więcej niż w Oplu.



Część świateł umieszczono w zderzaku. Bagażnik może zmieścić do 1754 litrów.



Jako jedyny, minivan Peugeota może być wyposażony w wyświetlacz Head Up.



Według producenta, z kompletem pasażerów Peugeot mieści 194 litry.

**NAJWIĘKSZY BAGAŻNIK
Z KOMPLETEM
PASAZERÓW TO ATUT
PEUGEOTA. JEGO SILNE
STRONY TO TAKŻE
OSIĄGI I WYPOSAŻENIE**

PEUGEOT 5008 2.0 HDi

Poj. zbiornika paliwa: 60 l

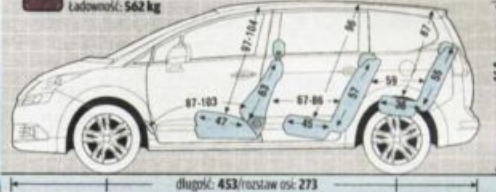
Zasięg: 851 km

Szerokość: 184 cm

Szer. wn. 1./2./3. rzęd: 146/143/118 cm

Poj. bagażnika (za 7/5/2 os.): 194/679/1754 l

Ładowność: 562 kg



TOYOTA Verso 2.0 D-4D Sol



Tablica przyrządów ze wskaźnikami umieszczonymi pośrodku – takie rozwiązanie nie każdemu się spodoba. Na szczęście z czytelnością nie ma problemu. Dwustrefowa klimatyzacja i system audio z dotykowym ekranem to standard w odmianie Sol.



Verso ma światła w stylu Lexusa. Pod klapą mieści się maksymalnie 1696 l.



Wskaźniki Toyoty są czytelne. Brakuje tylko informacji o temperaturze silnika.



Podobnie jak w Peugeocie – fotele są miękkie i wygodne, ale zbyt słabo wyprofilowane. Z tyłu jest najwięcej miejsca z porównywanych aut. Imponuje zwłaszcza szerokość.

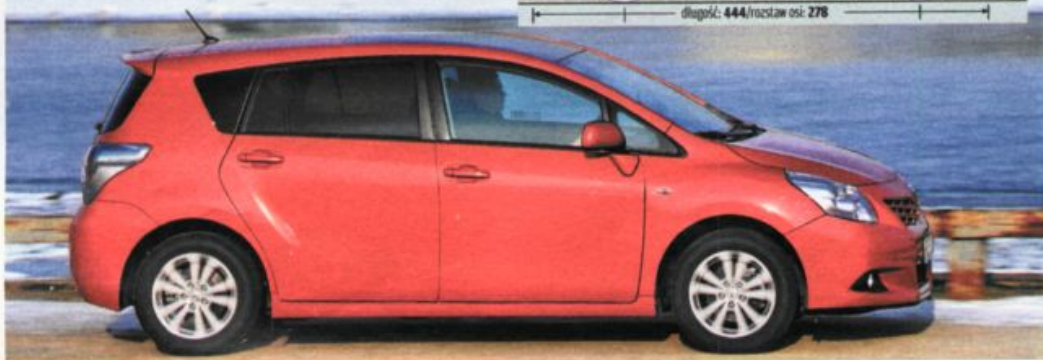


155 litrów – to pojemność bagażnika Verso, gdy autem jedzie siedem osób.

TOYOTA VERSO W WERSJI 2.0 D-4D JEST BARDZO KOMFORTOWA I OSZCZĘDNA. JEJ GŁÓWNA WADA TO SKROMNY BAGAŻNIK

TOYOTA VERSO 2.0 D-4D

Poj. zbiornika paliwa: 55 l
Zasięg: 809 km
Szerokość: 179 cm
Szer. wn. 1./2./3. rzęd: 144/144/133 cm
Poj. bagażnika (z 75/2 os.): 155/440/1696 l
Ciężarowność: 665 kg



m.in. za sprawą kół o średnicy 17 cali, niespecjalnie przepada za nierówną nawierzchnią, ale to naprawdę drobiazgi.

Opel prowadzi się najpewniej, jego zawieszenie jest najszywniejsze i dla kierowcy, który stawia własności jezdne na pierwszym miejscu, będzie najlepszym wyborem. Z kolei Peugeot i Toyota są znacznie bardziej komfortowe, co z pewnością docenią podróżujący często z rodzinami.

Coś dla rodziny

W rodzinnym aucie poza przestrzenią, dla pasażerów istotne są schowki. Tu nad rywalami zdecydowanie góręje Opel. Jego konsola między fotelami zmieści mnóstwo drobiazgów, a dodatkowo wyposażono ją w dwa różnej wielkości uchwyty na kubki czy puszki z napojami. Do mniejszego z nich idealnie pasują wąskie puszki napojów energetycznych.

W Toyocie Verso schowków jest mniej, ale też nie jest źle. Między fotelami są dwa uchwyty na kubki.

Zdecydowanie najslabiej wypada Peugeot. Masywna konsola między fotelami kryje tylko jeden, na szczęście duży schowek. A jedyny uchwyt na puszkę z napojem jest nie dość że za płytki, to jeszcze umieszczony bardzo niewygodnie i niedostępnie (pod podłokietnikami przednich fotelei).

Taniej, ale nie w serwisie

Cena Toyoty jest najniższa, a dodatkowym atutem japońskiego samochodu jest najdłuższa gwarancja. Verso jest nią objęte przez 3 lata, podczas gdy rywale – o rok krócej. Oba europejskie minivany mają przewagę nad Toyotą w innym miejscu – wymagają przeglądów co 30 tys. km, a właściciel Verso musi odwiedzać warsztat dwa razy częściej.

Warto tu też zauważyć, że niska cena Peugeota to efekt obowiązującej dziś promocji. Po jej zakończeniu różnica w cenie między „5008” a Zafirą zniknie niemal zupełnie.

Jeśli komuś moc porównywanych aut wyda się za mała, wszystkie trzy są dostępne także z mocniejszymi silnikami. Peugeot – 163-konnym, Opel – 165-konnym, a Toyota – 150- lub 177-konną odmianą silnika 2.2 D-CAT.

TEKST: W. BLADY, ZDJĘCIA: R. BRYKALA

DANE TECHNICZNE	OPEL	PEUGEOT	TOYOTA
Silnik	turbodiesel	turbodiesel	turbodiesel
Pojemność skokowa	1956 cm ³	1997 cm ³	1998 cm ³
Układ cylindrów/zawory	R4/16	R4/16	R4/16
Układ	poprzeczny	poprzeczny	poprzeczny
Zasilanie	wtrysk common rail	wtrysk common rail	wtrysk common rail
Moc maksymalna	130 KM/4000	150 KM/3750	126 KM/3600
Maks. moment obrotowy	300 Nm/1750	340 Nm/2000	310 Nm/1800
Napęd	przodni	przodni	przodni
Skrzynia biegów	manualna/6-biegowa	manualna/6-biegowa	manualna/6-biegowa
Hamulce (przód/tył)	tarczowe went./tarcz.	tarczowe went./tarcz.	tarczowe went./tarcz.
Zawieszenie przednie	McPherson	McPherson	McPherson
Zawieszenie tylne	belka skrętna	belka skrętna	belka skrętna
Średnica zawracania	11,9 m	12,3 m	10,8 m
Masa/ładowność	1596/585 kg	1563/562 kg	1595/665 kg
Poj. bagażnika (7/5/2 os.)	152/642/1792 l	194/679/1754 l	155/440/1696 l
Poj. zbiornika paliwa	58 l (ON)	60 l (ON)	55 l (ON)
Opony	225/50 R17	215/50 R17	205/55 R16

OSIĄGI (DANE PRODUCENTA)	OPEL	PEUGEOT	TOYOTA
Prędkość maksymalna	190 km/h	195 km/h	185 km/h
Przyspieszenie 0-100 km/h	11,4 s	9,9 s	11,3 s
Zużycie paliwa*	6,4/4,5/5,2	7,6/4,9/5,9	7,1/4,7/5,6
Emisja CO ₂	137 g/km	154 g/km	143 g/km

* miasto/trasa/cykl mieszany (l/100 km)

DANE TESTOWE	OPEL	PEUGEOT	TOYOTA
Przyspieszenie 0-50 km/h	3,5 s	3,2 s	3,6 s
Przyspieszenie 0-100 km/h	10,7 s	9,5 s	11,2 s
Elastyczność 60-100 km/h	9,7 s (4. bieg)	6,6 s (4. bieg)	6,4 s (4. bieg)
Elastyczność 80-120 km/h	16,2 s (6. bieg)	11,7 s (6. bieg)	14,5 s (6. bieg)
Hamowanie 100-0 km/h (zimne)	37,6 m	39,1 m	38,8 m
Hamowanie 100-0 km/h (ciepłe)	35,9 m	37,8 m	38,9 m
Poziom hałasu przy 50 km/h	60,2 dB	59,7 dB	58,5 dB
Poziom hałasu przy 100 km/h	64,7 dB	64,2 dB	66,0 dB
Zużycie paliwa* (miasto/trasa)	7,9/5,7	8,1/6,0	7,8/5,8
Rzeczywista poj. bagażnika**	394 l	444 l	349 l

* l/100 km; ** za 2. rzędem siedzeń, do roweru, pomiar metodą VDA, za pomocą pudełek o wymiarach 5x10x20 cm

EKSPLLOATACJA	OPEL	PEUGEOT	TOYOTA
W sprzedaży od	2011 r.	2009 r.	2009 r.
Gwarancja mechaniczna	2 lata	2 lata	2 lata
Przeglądy	co 30 tys. km	co 30 tys. km	co 15 tys. km

WYPOSAŻENIE/CENY	OPEL	PEUGEOT	TOYOTA
Model	Zafira Tourer	5008	Verso
Wersja	2.0 CDTI Cosmo	2.0 HDI Allure	2.0 D-4D Sol
Poduszki czołowe/boczne/kurt.	●/●/●	●/●/●	●/●/●
System ESP	●	●	●
Elektr. ster. szyby p./t.	●/●	●/●	●/●
Elektr. ster./podgrz. lusterka	●/●	●/●	●/●
Regul. kier. pion/poziom	●/●	●/●	●/●
Klimatyzacja man./aut.	-/●	-/●	-/●
Komputer pokładowy	●	●	●
Radio CD/MP3	●	●	●
Złącze USB/AUX/Bluetooth	○ (400)/●/○ (1100)	●/●/●	●/-/●
System nawigacji	○ (6000)*	○ (3300)	○ (2100)
Tempomat/aktywny tempomat	●/○ (3900)*	●/-	○ (8000)*/-
Czujniki parkowania t./p. i t.	-/○ (1500)	●/○ (1500)	-/○ (3000)*
Kamera cofania	○ (6000)*	-	●
Trzeci rząd siedzeń	●	○ (2750)	○ (2200)
Światła ksenonowe	○ (5200)	○ (4000)	-
Światła przeciwmgielne	●	●	●
Skórzana tapicerka	○ (5000)	○ (5000)	-
Podgrzewane fotele	○ (1000)	●	○ (8000)*
Aluminiowe felgi 16"/17"/18"	-/●/○ (1500)	-/●/○ (1600)	●/○ (8000)*/-
Lakier metalik	○ (2000)	○ (2100)	○ (2100)
Cena wersji podstawowej**	96 400 zł	89 800 zł	86 990 zł
CENA	107 000 ZŁ	98 500 ZŁ	94 990 ZŁ

● standard; ○ opcja (cena w zł); - niedostępne; * pakiet; ** z tym samym silnikiem

motor NASZA PUNKTACJA



maks. liczba pkt	OPEL	PEUGEOT	TOYOTA
NADWOZIE I WNĘTRZE			
Wymiary wnętrza	15	12	12
Wykończenie i ergonomia	10	9	8
Wyciszenie	5	4	4
Bagażnik	5	5	5
SUMA	35	30	29

UKŁAD NAPĘDOWY	OPEL	PEUGEOT	TOYOTA
Osiągi	10	7	9
Praca silnika	5	5	5
Skrzynia biegów	5	5	4
Zużycie paliwa	10	7	6
SUMA	30	24	24

WŁAŚCIWOŚCI JEZDNE	OPEL	PEUGEOT	TOYOTA
Trzymanie się drogi	10	9	8
Komfort jazdy	5	4	5
Układ kierowniczy	5	5	5
SUMA	20	18	18

BEZPIECZEŃSTWO	OPEL	PEUGEOT	TOYOTA
Wyposażenie z zakr. bezp.	10	10	10
Hamulce	5	5	4
SUMA	15	15	14

WYPOSAŻENIE I KOSZTY	OPEL	PEUGEOT	TOYOTA
Cena zakupu	30	12	15
Poziom wyposażenia	15	13	12
Wyposażenie dodatkowe	5	4	3
SUMA	50	29	30

RAZEM	OPEL	PEUGEOT	TOYOTA
MIEJSCA	100	87	85
	1	2	3

RAZEM	OPEL	PEUGEOT	TOYOTA
MIEJSCA	150	116	115
	1	2	3

RAZEM	OPEL	PEUGEOT	TOYOTA
MIEJSCA	150	116	115
	1	2	3

Dlaczego właśnie tak oceniamy

Wyjaśniamy, dlaczego niektóre elementy samochodu otrzymały taką, a nie inną ocenę punktową.

Najprzeźroniejsza jest Toyota. Niestety, łatwo się domyślić, że nie pozostanie to bez wpływu na pojemność bagażnika. Tu Toyota jest wyraźnie słabsza od konkurentów. Wyciszenie jest zbliżone w całej trójce - Verso jest najcisze przy 50 km/h, ale najgłośniejsze przy prędkości 100 km/h.

Peugeot ma najlepsze osiągi i zdobywa przewagę nad konkurentami. Niestety, skrzynia 5008 jest najmniej precyzyjna, francuski minivan płaci cenę za osiągi na stacji benzynowej. Składną przewagę Zafiry i „5008” w tej dziedzinie nie jest zbyt duża. Kultura pracy silników jest na zbliżonym poziomie.

Opel najlepiej trzyma się drogi, ale ceną za to jest spadek komfortu jazdy. Rywalizują tu wyraźnie lepiej. Różnice między precyzją pracy układów kierowniczych całej trójki są bardzo niewielkie. Trudno tu wskazać zwycięzcę, stąd notujemy kolejny remis.

Dzięki najskuteczniejszym hamulcom (droga hamowania po rozgrzaniu jest imponująco krótką - 35,9 m) Zafira wygrywa. Może ten punkt przewagi da jej zwycięstwo? Na razie pojedynek jest bardzo wyrównany.

Z minimalną przewagą na pierwszym miejscu na półmetku melduje się Opel. Dosiłownie tuż za nim Peugeot i Toyota.

Peugeot i Toyota są tańsze od rywala z Russeleheim i zdobywają wyraźnie więcej punktów za cenę. Ale Zafira jest lepiej wyposażona i można do niej zamówić znacznie więcej opcji niż do pozostałej dwójki. Dlatego Opel zdołał odrobić sporą część strat.

Walka była do samego końca wyjątkowo zaciekła. Ostatecznie Opel zdołał odwieść zwycięstwo do mety. Ale nie było łatwo.

PODSUMOWANIE

Wynik porównania chyba nie jest dla nikogo zaskoczeniem - najnowsza konstrukcja pokonała starsze. Ale już sam rozmiar wygranej Opla może wzbudzić zdziwienie - pokonał Peugeota o zaledwie jeden punkt, a Toyotę - o dwa. Gdyby Zafira Tourer była tańsza, z pewnością jej przewaga nad 5008 i Verso była znacznie większa.

